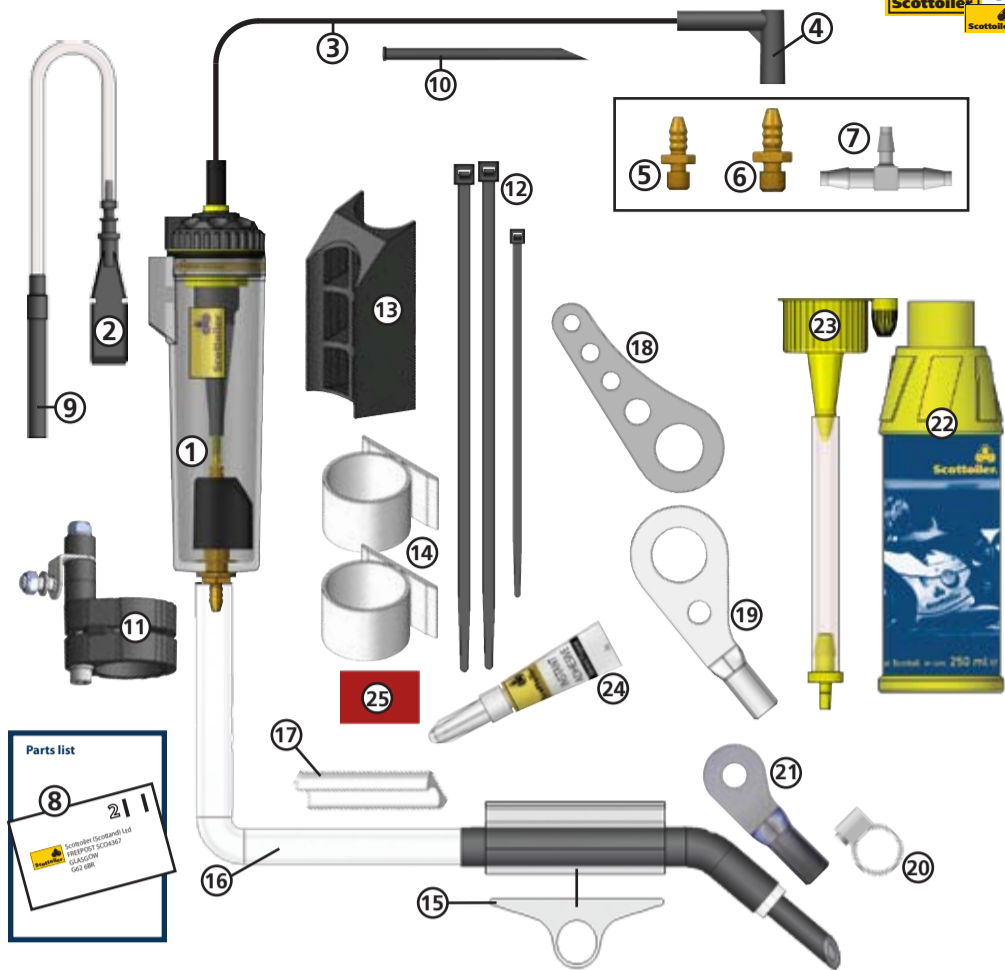


# Teileliste

Scottoiler

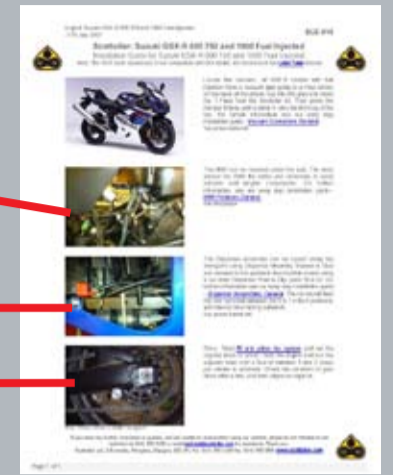


- |                                 |                                       |
|---------------------------------|---------------------------------------|
| 1. RMV (Reservoir mit Ventil)   | 14. Gummimanschette für RMV (x2)      |
| 2. Einfüllgummi                 | 15. Omegahalter (x2)                  |
| 3. Unterdruckschlauch (schwarz) | 16. Förderschlauch komplett           |
| 4. Unterdruckfilter             | 17. Förderschlauchkanal               |
| 5. Messinggewinde M5            | 18. Metallhalteplatte                 |
| 6. Messinggewinde M6            | 19. Spenderplatte                     |
| 7. T-Stück                      | 20. Schlauchschelle für Spenderplatte |
| 8. Garantiekarte und Anleitung  | 21. kurze Spenderplatte               |
| 9. Belüftungsschlauch           | 22. 250ml Scottoil                    |
| 10. Ersatzdüsen (x2)            | 23. Flaschenfülladapter               |
| 11. Klemmringset für RMV        | 24. Sekundenkleber                    |
| 12. Kabelbinder (6 sortiert)    | 25. Schleifpapier                     |
| 13. Gummiblock für RMV          | 26. Scottoil Sticker (3 sortiert)     |

# D Ihr Motorrad



Unter [www.scottoiler.de](http://www.scottoiler.de) finden Sie modellspezifische Anleitungen für Ihr Motorrad, wie und wo der Scottoil an Ihrem Motorrad anzubauen ist.



- Lokalisieren Sie den Unterdruck
- RMV Position
- Verlegung des Förderschlauchs

Einige Modelle benötigen spezielle Teile für einen korrekten Anbau. Diese sind kostenfrei bei Scottoil erhältlich.

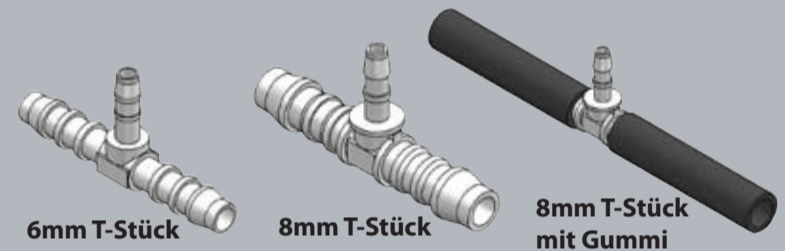
Wenn Zusatzteile benötigt werden, finden Sie diese in der modellspezifischen Anleitung aufgelistet (siehe oben).

Zu sehen unter [www.scottoiler.de](http://www.scottoiler.de)

## Zusatzteile



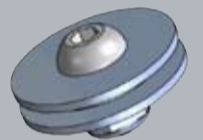
Universaladapter



6mm T-Stück

8mm T-Stück

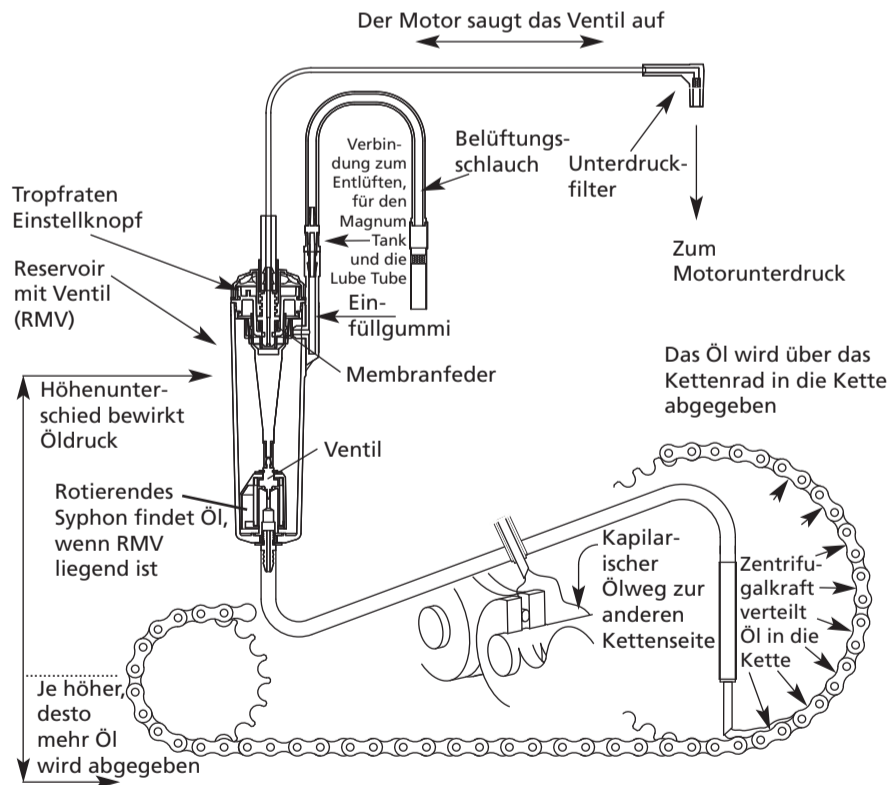
8mm T-Stück mit Gummi



Einarmschwinge adapter

## Funktionsdiagramm

Es findet keine Beeinträchtigung des Motors statt, da sich nur 3ml Luft vor und zurück bewegen.



**Wie funktioniert der Scottoil?** Das Scottoil vSystem ist unterdruckgesteuert. Bei laufendem Motor entsteht ein Unterdruck. Dieser hebt eine Membrane an, welche wiederum das Ventil öffnet. Während das Ventil geöffnet ist, fließt das Öl auf Grund der Schwerkraft durch den Förderschlauch zur Kette, über das hintere Kettenrad. Die Ölmenge wird durch die Einstellung des Ventils geregelt. Es ist keine Pumpe.

**Wie wirkt sich dies auf den Motor aus?** Gar nicht. Die Abgabe des Öls wird nicht von der Motorgeschwindigkeit, der Drosselklappenstellung oder ähnlichem gesteuert. Die Unterdruckkammer ist eine geschlossene Einheit und hat keinerlei Einfluss auf die Laufeigenschaften des Motors. Durch das Starten des Motors wird das Ventil geöffnet, bis der Motor wieder ausgestellt wird.

## Häufig gestellte Fragen (FAQs)

- 1. Welche Produkte sind an meinem Motorrad anbaubar?** Besuchen Sie unsere Website [www.scottoiler.de](http://www.scottoiler.de) und wählen Sie den Hersteller und das Modell. Wählen Sie den für Sie interessantesten Kit und laden Sie die Anleitung als pdf herunter.
- 2. Welches Nachfüllöl sollte ich für meinen Scottoil benutzen?** Bei Temperaturen zwischen 0°C und 30°C empfehlen wir unser blaues Traditional Scottoil - Bei Temperaturen zwischen 20°C und 40°C empfehlen wir unser rotes Hochtemperatur Scottoil. Unsere original Scottoil Nachfüllöle haben besondere Additive die keinen Schmutz binden. Scottoil kann die Kompatibilität mit anderen Ölen nicht garantieren, da die von uns verwendeten Materialien nicht mit diesen getestet sind.
- 3. Wann sollte das RMV (Reservoir mit Ventil) nachgefüllt werden?** Befüllen Sie den Scottoil bevor er trocken läuft, dann ist es nicht nötig den Förderschlauch neu zu entlüften. Das Reservoir mit Ventil fasst 50ml Öl, ausreichend für bis zu 1.600 Kilometer und kann innerhalb von 10 Sekunden befüllt werden.
- 4. Kann ich die Kapazität erhöhen?** Ja, durch den Anbau des Magnum Tanks kann die Füllmenge um das achtfache erweitert werden. Der Magnum Tank wird hinter dem Nummernschild montiert und erweitert die Reichweite auf bis zu 14.000 Kilometer. Alternativ bietet die Lube Tube, ein flexibler Zusatzschlauchtank, eine Erweiterung der Füllmenge auf das vierfache. Die Lube Tube passt in jeden Hohlraum und erhöht die Reichweite auf bis zu 8.000 Kilometer.
- 5. Schmiert der Scottoil nur eine Seite der Kette?** Nein. Das Öl gelangt über das Kettenblatt durch die Zentrifugalkraft auf die Innenlaschen der Kette. Ein Teil des Öls wird auf die O-Ringe verteilt, der Rest dringt in die Rollen ein und wird durch die Kapilarwirkung auf die andere Kettenseite verteilt. Für beste Ergebnisse tragen Sie nach einer Reinigung etwas Öl mit der Flasche oder einem Lappen auf die Kette auf. Stellen Sie das RMV anschliessend auf ca. 1 Tropfen pro Minute ein, um diesen leichten Ölfilm aufrecht zu erhalten.
- 6. Wird Öl auf meinen Reifen gelangen?** Nein. Eine Tropfrate von ungefähr einem Tropfen die Minute, aufgetragen am Kettenblatt, gewährleistet einen Ölfilm, welcher die Aussenseite des Reifens nicht verschmutzen wird und die Lebensdauer ihrer Kette drastisch verlängern wird. Bei schwierigen Bedingungen, wie besonders nach viel Staub, Schmutz oder heftigem Regen ist es ratsam die Fließe rate zu erhöhen um die Lebensdauer der Kette zu verlängern.
- 7. Bietet Scottoil einen Anbauservice an?** Nein. Sollten Sie nach der Zufahrtnahme unserer Anbauanleitung unsicher sein, ist es ratsam einen Händler aufzusuchen, der mit dem Anbau der Scottoil Produkte vertraut ist. Gerne unterstützt Sie auch per Email oder Telefon unsere technische Kundenbetreuung.
- 8. Ich möchte meinen Scottoil von meinem alten an mein neues Motorrad anbauen. Gibt es hierfür Ersatzteile?** Ja. Die gesamte Reihe an Ersatzteilen, Montageteilen und Zubehör ist unter [www.scottoiler.de](http://www.scottoiler.de) erhältlich oder rufen Sie uns an unter 0049 (0)6731/547946. Natürlich können Sie auch bei einem unserer Händler die Teile bestellen.